



ORLEN S.A.  
ul. Chemików 7  
09-411 Płock

## KARTA KATALOGOWA ELEMENTÓW STACJI PALIW

STRONA

1/2

NAZWA ELEMENTU

Studzienka stalowa  
poddystributorowa

NR KATALOGOWY

TP/7

Zastrzega się wszelkie prawa wynikające z ustawy o prawie autorskim. Niniejsza karta katalogowa nie może być w całości lub w części zmieniana, uzupełniana lub odstąpiona komukolwiek bez pisemnej zgody ORLEN S.A.

### OPIS:

- Studzienka poddystributorowa stalowa, indywidualna lub prefabrykowana zabezpieczona antykorozyjnie (pakiet farb dla konstrukcji w ziemi).
- Studzienka od zewnątrz posiada konstrukcję z płaskownika 30x4x100 mm do podłączenia z uziomem stacji paliw, bez naruszenia powłoki antykorozyjnej.
- Od góry studzienka zakończona ramą o wymiarach oraz z otworami zgodnymi z danymi producenta dystrybutorów.
- Dla 3 typów dystrybutorów przyjąć wspólną długość studzienki (wg rysunku) o różnej długości ramy.
- W studziencie zlokalizowanej nad stopą fundamentową wiaty wykonać „nóżki” montażowe z kątowników.
- Podejść rurociągów od dołu, wygięcie rurociągów na odcinku pomiędzy stopą fundamentową i studzienką.

Przepusty w ścianach studzienki wykonane mogą być jako:

- przepusty stalowe z rury Dn 80 o długości ok. 20 cm uszczelniane rękawem termokurczliwym (dla rur paliwowych i gazowych miedzianych)
- systemowe dławiki metalowo- gumowe o średnicy odpowiedniej dla rur paliwowych Dn 40/50 (dla rur paliwowych i gazowych z tworzywa sztucznego)
- dla przepustów elektrycznych dławiki systemowe metalowo - gumowe Dn 8 typu „jeź” z końcówkami do obciążenia (uszczelnienie każdego przewodu elektrycznego oddzielnie).
- wykonanie przepustów elektrycznych dla instalacji zasilającej minimum Dn 75 mm, dla instalacji komunikacyjnej Dn 50 mm , wykonanie przepustów nie może kolidować z instalacją technologiczną.

**LOKALIZACJA:** wysepka dystrybutorowa, pod częścią pompową dystrybutora.

### WARUNKI ODBIOROWE:

1. Wysoka jakość powłoki malarskiej (brak uszkodzeń mechanicznych),
2. Szczelność wszystkich elementów uszczelniających przepusty przez ścianki studzienki
3. Protokół odbioru.

ZATWIERDZAJĄCY Z RAMIENIA ORLEN S.A.

|  |  |  |  |
|--|--|--|--|
|  |  |  |  |
|--|--|--|--|

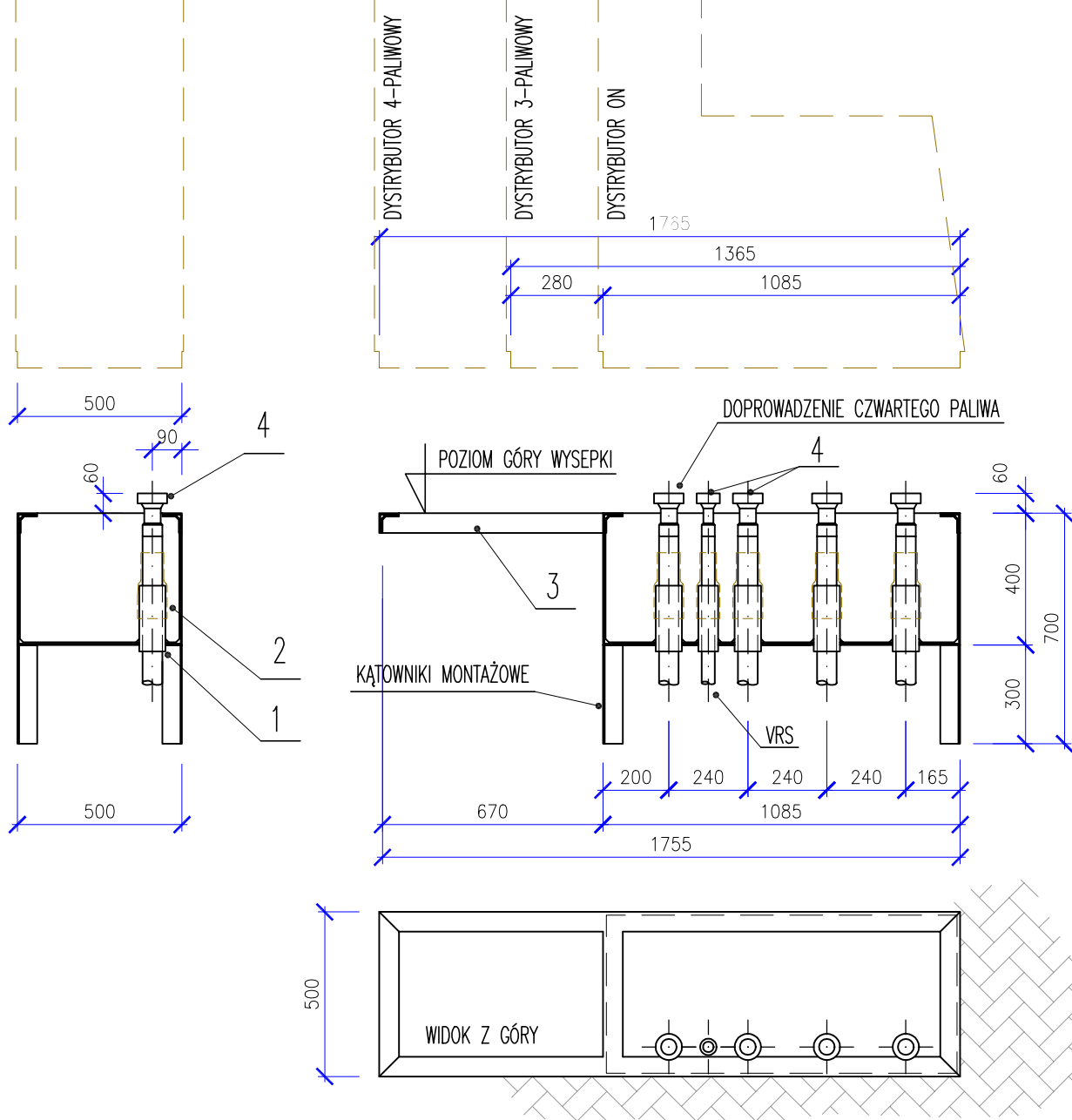
Zastrzega się wszelkie prawa wynikające z ustawy o prawie autorskim. Niniejszy katalog nie może być w całości lub w części zmieniony, uzupełniony lub odstąpiony komukolwiek bez pisemnej zgody

ORLEN S.A.

UWAGA

Długość studzienki, rozstaw rur oraz rama w zależności od typu dystrybutora i ilości produktów.

1. Rura stalowa, przelotowa, ochronna DN 80
2. Izolacja termokurczliwa
3. Długość ramki dostosowana do długości podstawy przyjętego typu dystrybutora,
4. Złączka z gwintem wewnętrznym – 1.5" rury ssące ; 1" rura VRS



UWAGA: WYKONAĆ PODEJŚCIE STEROWANIA I ZASILANIA ELEKTRYCZNEGO

ZATWIERDZAJĄCY Z RAMIENIA

ORLEN S.A.